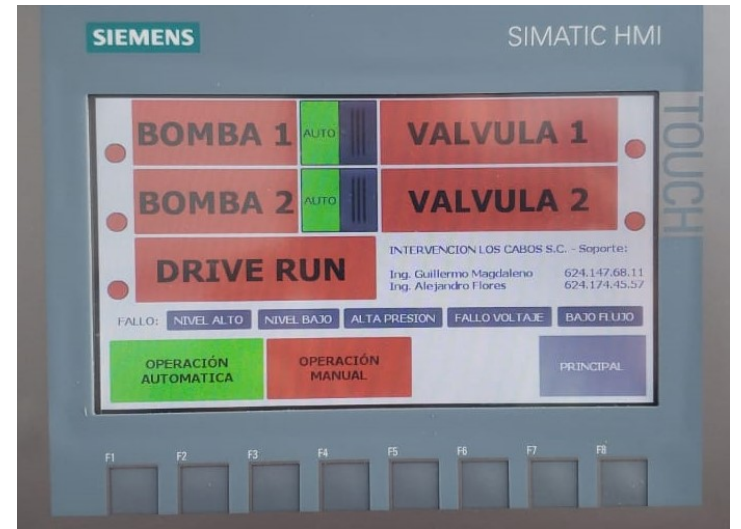
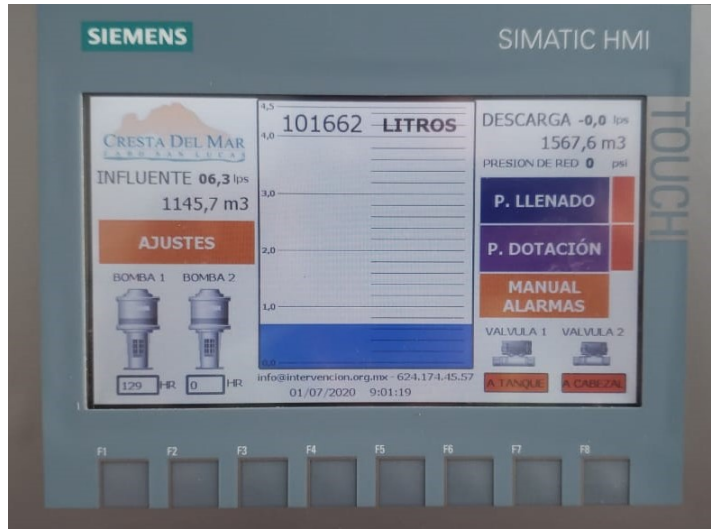




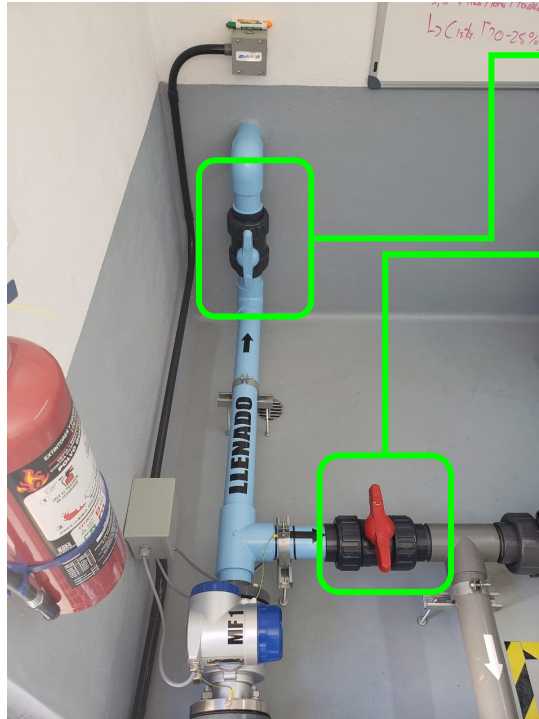
ENERGIA - AGUA.

1. Revisar que la pantalla del Gabinete este encendida. (significa que hay energía disponible para bombeo)
2. Revisar nivel de agua. (significa que hay agua disponible para bombeo)
3. Revisar en pantalla de Manual-Alarmas que la operación automática este activada y no existan alarmas activadas. (Significa que hay condiciones para el arranque de los programas automáticos)



LLENADO.

4. Revisar que la VÁLVULA DE LLENADO se encuentre en posición **abierto** (vertical en el sentido de la tubería).
5. Revisar que la VÁLVULA DE BYPASS se encuentre en posición **cerrada** (horizontal en el sentido de la tubería).



Válvula de llenado (manual)

La válvula de llenado solo debe estar cerrada en caso de no querer recibir agua en la cisterna, por ejemplo al momento de hacer la operación de Bypass por mantenimiento o falta de energía para operar el bombeo.

Válvula de Bypass (manual)

Esta válvula siempre debe de estar cerrada, solo abrir cuando la cisterna no este en operación por mantenimiento o falta de energía eléctrica. La dotación de agua con la presión de OOMSAPAS llegara al cabezal de distribución sin pasar por la cisterna.

DESCARGA.

6. Revisar que las VÁLVULAS DE CONTROL se encuentren **TODAS** en la posición indicada (abiertas menos la purga).
7. Revisar que el **CABEZAL DE DISTRIBUCIÓN** esta en la posición deseada.

CABEZAL DE DISTRIBUCIÓN.

Posición 1 (predeterminada) el agua de la descarga va a Fase 1 y 2, con opción de Bypass a tanque elevado.

Posición 2 (opcional) el agua de la descarga va al tanque elevado.

A continuación activar uno de los dos programas automáticos en pantalla como la Guía de operación automática lo indica.

Válvulas de succión (manual)

SIEMPRE **ABIERTAS**. Solo estará en posición cerrada si un equipo no esta instalado o en mantenimiento.

Válvulas de descarga (manual)

SIEMPRE **ABIERTAS**. Solo estará en posición cerrada si un equipo no esta instalado o en mantenimiento.

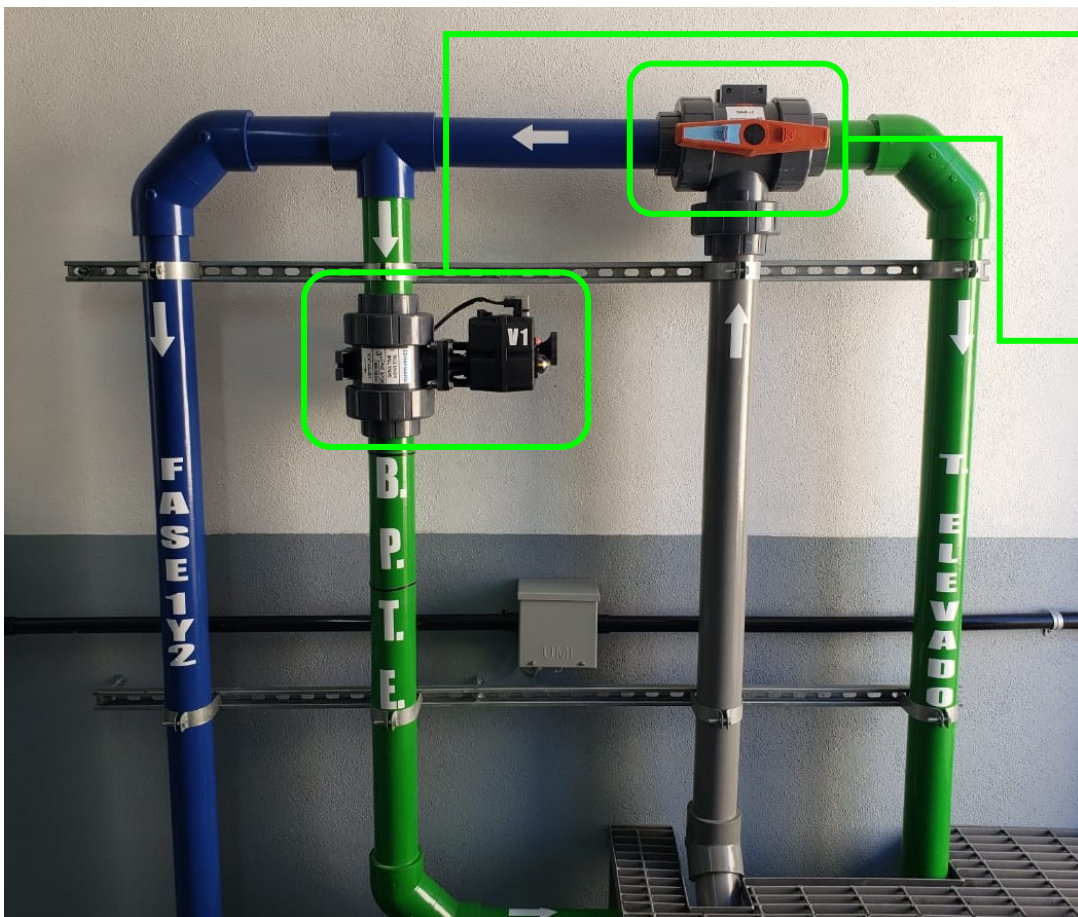
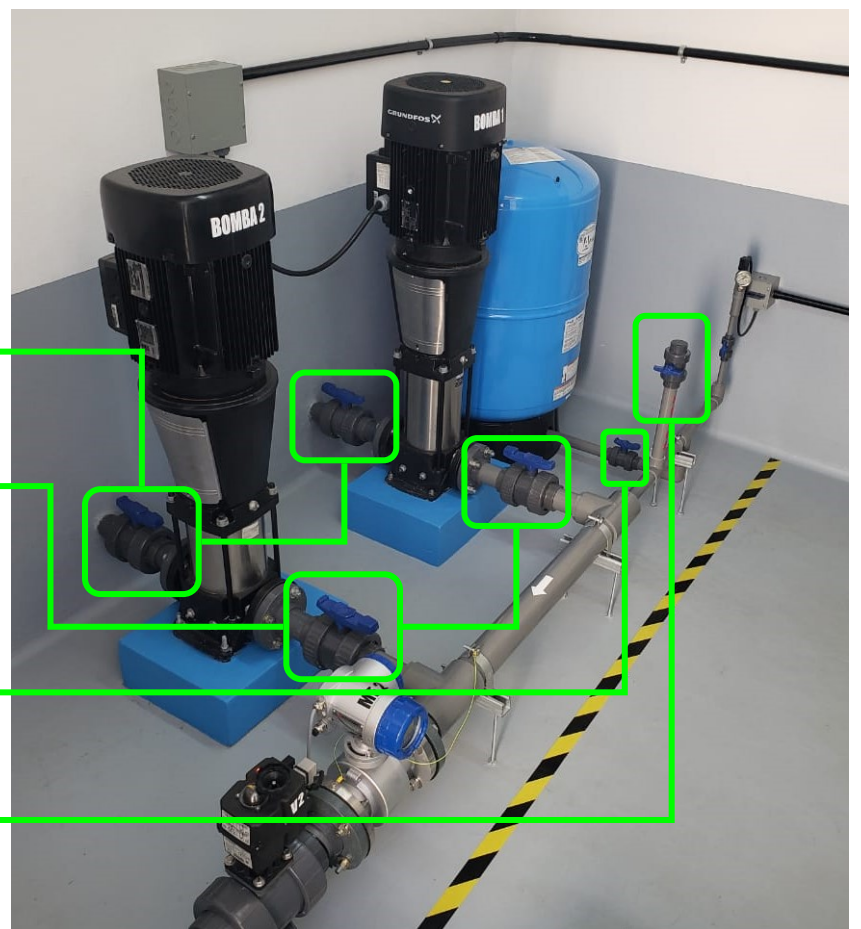
VÁLVULAS DE CONTROL

Válvula de hidroneumatico (manual)

SIEMPRE **ABIERTA**. Solo estará en posición cerrada si el tanque hidroneumatico no esta instalado o en mantenimiento.

Válvula de purga (manual)

SIEMPRE **CERRADA**. Solo se utilizara para llenar el sistema de agua cuando pierda la presurización.



Válvula de Bypass Tanque Elevado(automática)

Esta válvula abrirá y cerrará automáticamente de acuerdo al programa automático que este en curso. No hay necesidad de manipularla.

VÁLVULA DE 3 VIAS (manual)

Esta válvula no cuenta con una posición de apertura y cierre, siempre abra un flujo determinado, el cual esta indicado con flechas sobre la misma válvula.

La posición predeterminada esta marcada con **azul** y apuntar en dirección a la Fase 1 y 2 tal cual se muestra en esta imagen.

POSICIÓN 1

predeterminada

el agua de la descarga va a Fase 1 y 2, con opción de Bypass a tanque elevado.

