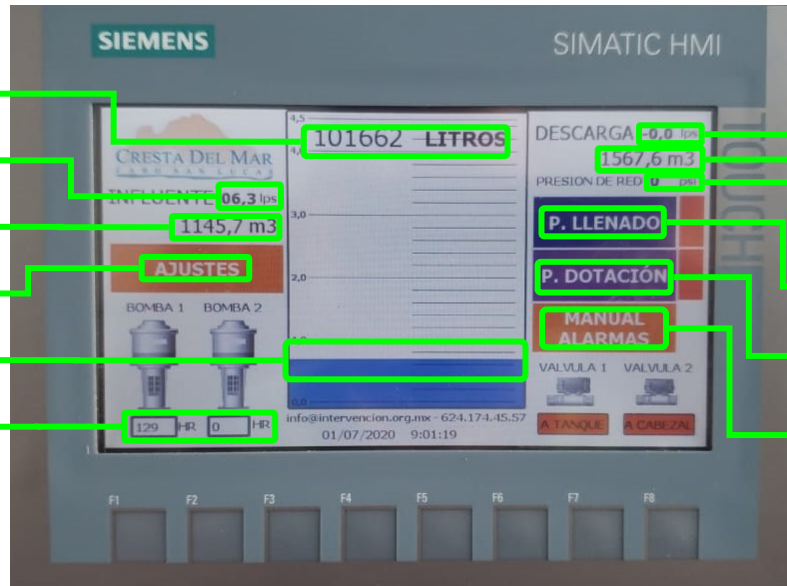


Indicadores.

El sistema cuenta con dos programas automáticos, que solo requieren la supervisión y activación del operador para funcionar correctamente.

Cualquier otro ajuste a la operación automática del sistema requiere la intervención del proveedor para su correcta calibración y puesta en marcha. [624.174.45.57]

- Volumen de agua [l]
- Flujo de llenado [lps]
- Totalizador llenado [m³]
- Menu ajustes [boton]
- Nivel de agua [m]
- Totalizador bombas [hr]



- Flujo de descarga [lps]
- Totalizador descarga [m³]
- Presion en red [psi]
- Programa de llenado [boton]
- Programa de dotación [boton]
- Menu manual/alarmas [boton]

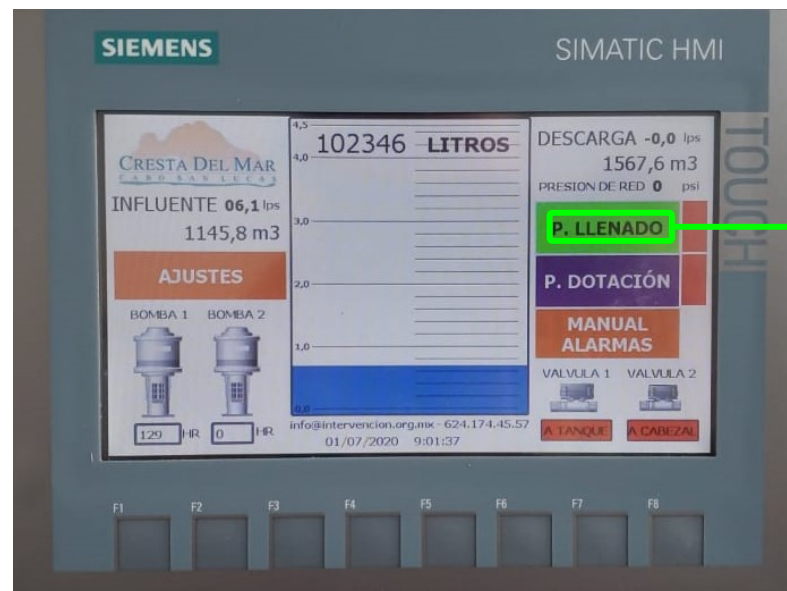
Programa de Llenado.

Para activar el programa de llenado solo se debe presionar el botón con la Leyenda **P. LLENADO**.

Este cambiara de color [azul -off] a color [verde-on] para indicar que esta activado.

Condiciones de operación/arranque:

- Flujo en Llenado [MF1]
- Nivel de arranque [ajustes]
- Operación Automática [manual/alarmas]



Objetivo: maximizar el volumen de agua que recibe el desarrollo durante el Tandeo.

El programa gestionará en automático la apertura y cierre de válvulas para mandar la dotación de agua a las Fases y posteriormente al T.E.; el programa se detendrá al parar por presión (red llena) o que no se cumpla alguno de las condiciones de operación y arranque.

Programa de Dotación.

Para activar el programa de llenado solo se debe presionar el botón con la Leyenda **P. DOTACIÓN**.

Este cambiara de color [azul -off] a color [verde-on] para indicar que esta activado.

Condiciones de operación/arranque:

- Horario de arranque/paro [ajustes]
- Nivel de arranque [ajustes]
- Operación Automática [manual/alarmas]



Objetivo: repartir internamente el agua almacenada equitativamente después del Tandeo.

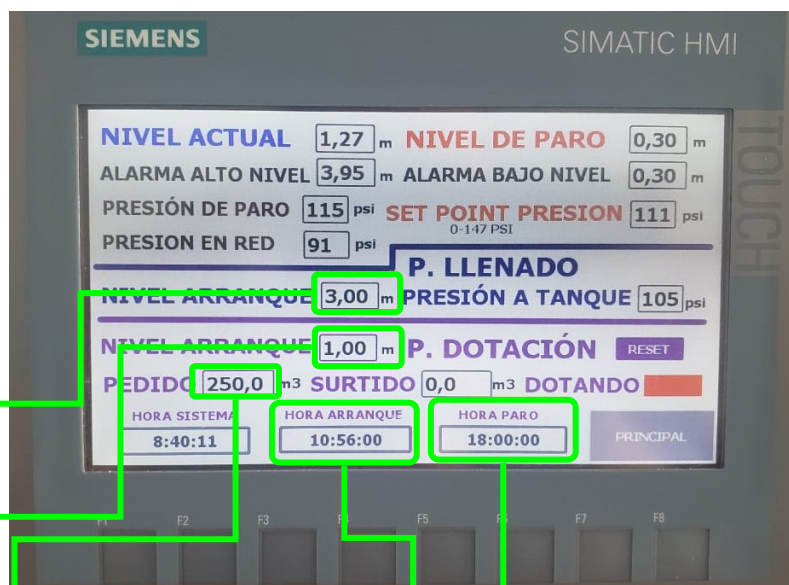
El programa gestionará en automático la apertura y cierre de válvulas para mandar la dotación de agua a las Fases; el programa se detendrá al parar por presión (red llena) o al cumplir a dotación solicitada dentro del intervalo de tiempo indicado.

Ajustes / Manual-Alarmas.

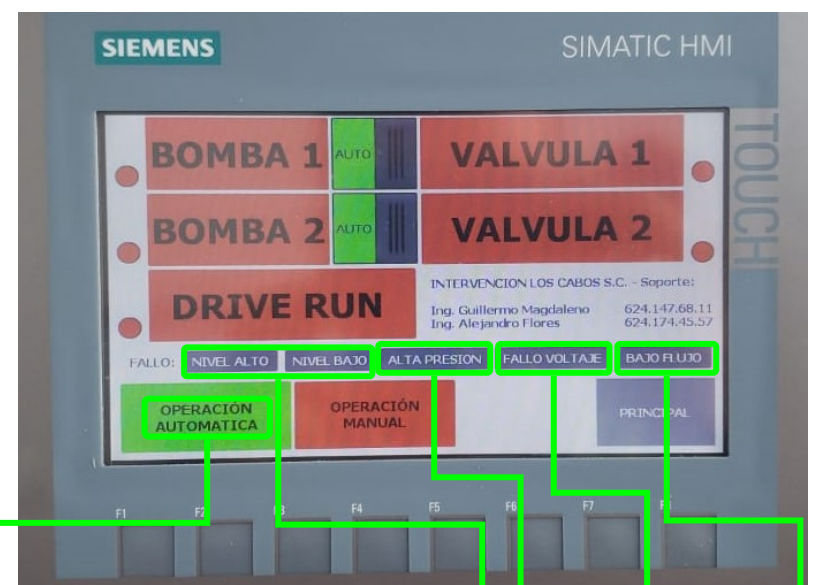
Como control se pueden consultar los valores preestablecidos para la operación automática.

Si se requiere algún cambio en los valores, se pueden hacer en los campos a continuación indicados.

- Nivel de arranque **P. LLENADO** [m]
- Nivel de arranque **P. DOTACION** [m]



- Horario para comenzar la dotación [24hrs]
- Dotacion de agua a fases [m³ = 1000 litros]
- Horario para terminar la dotación [24hrs]



- Operación automática [boton]
- Niveles de agua
- Alta presión
- Fallo eléctrico
- Revisar purga