



## Funcionamiento / How does it work?

Se recibe una dotación de Agua Potable de OOMSAPAS en un intervalo de 10 a 15 días naturales, donde el suministro dura aproximadamente 48 horas ("Tandeo").

El sistema cuenta con un programa automático que Maximiza el Volumen de Agua que recibe todo el desarrollo ("P. Llenado") para aprovechar al máximo la dotación de agua durante el Tandeo y almacenarlo en las cisternas de cada una de las casas. La capacidad de almacenamiento de las casas en su conjunto es equivalente a aproximadamente 420 mil litros, el resto de la dotación del Tandeo se almacenan en Tanque Elevado y Cisterna para posteriormente hacerla llegar a las casa en un programa de dotación.

El programa de dotación ("P. Dotación") es configurable por un reloj que determina el horario de la dotación, así como de un contador para determinar el volumen de agua a repartir durante ese tandeo interno.

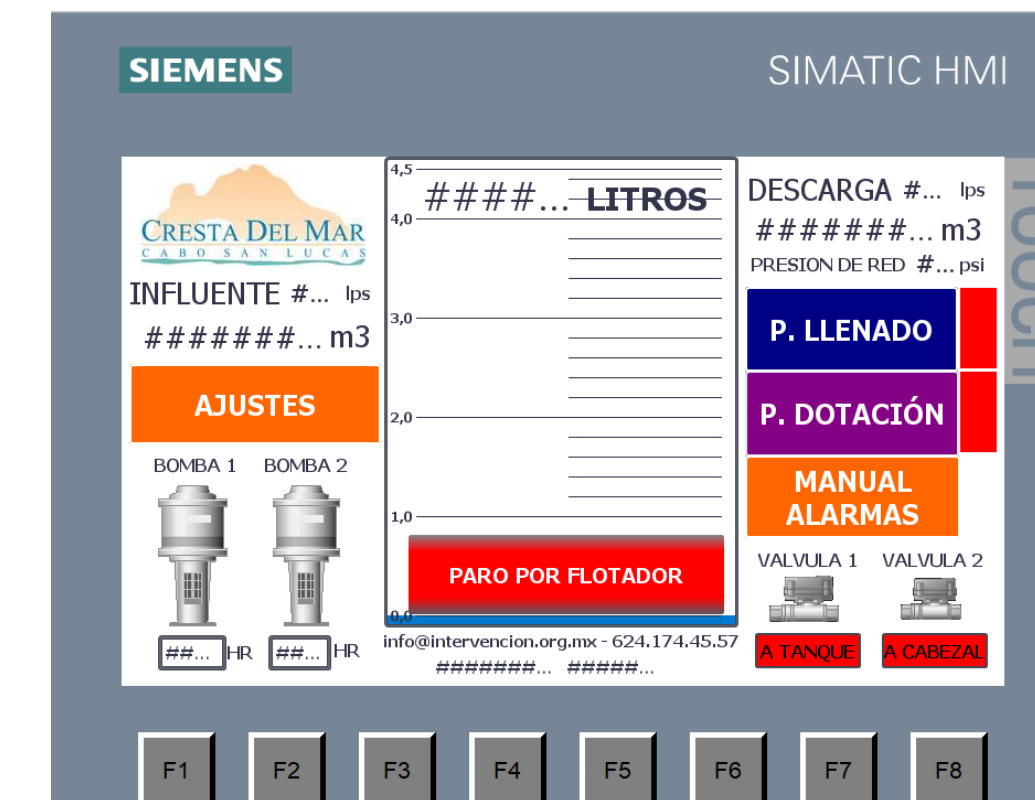
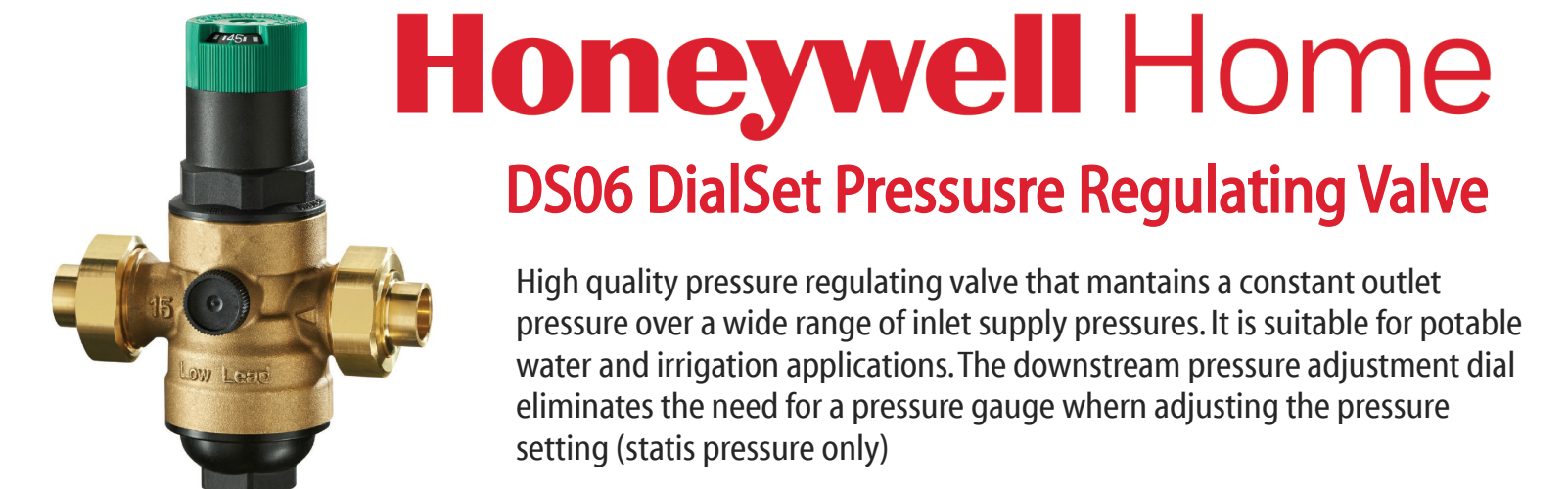
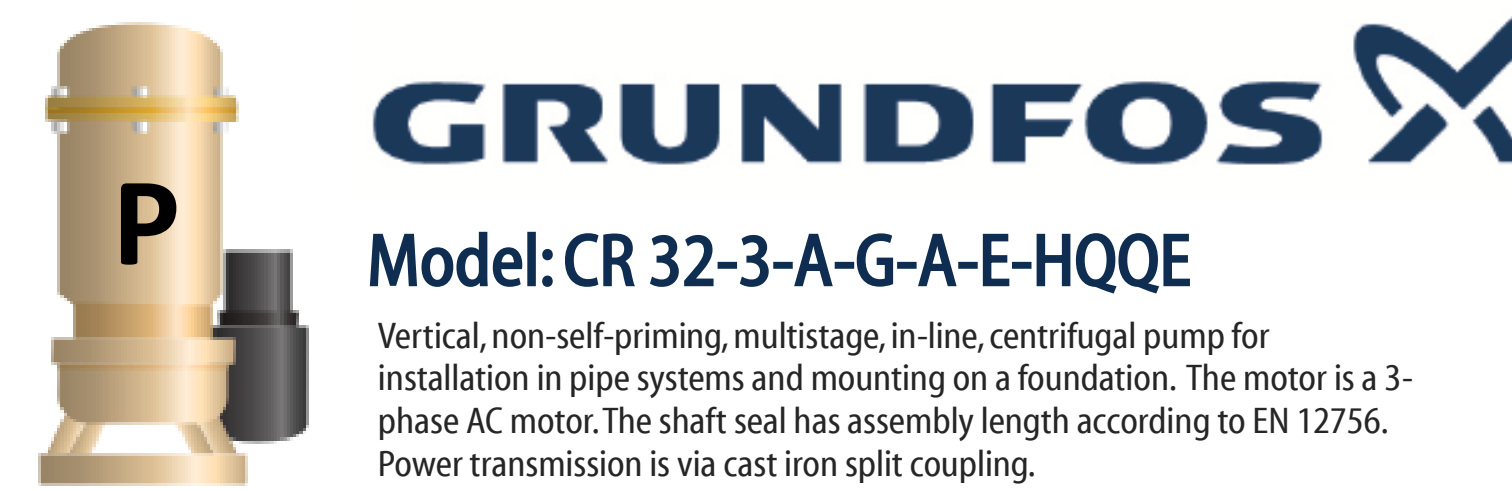
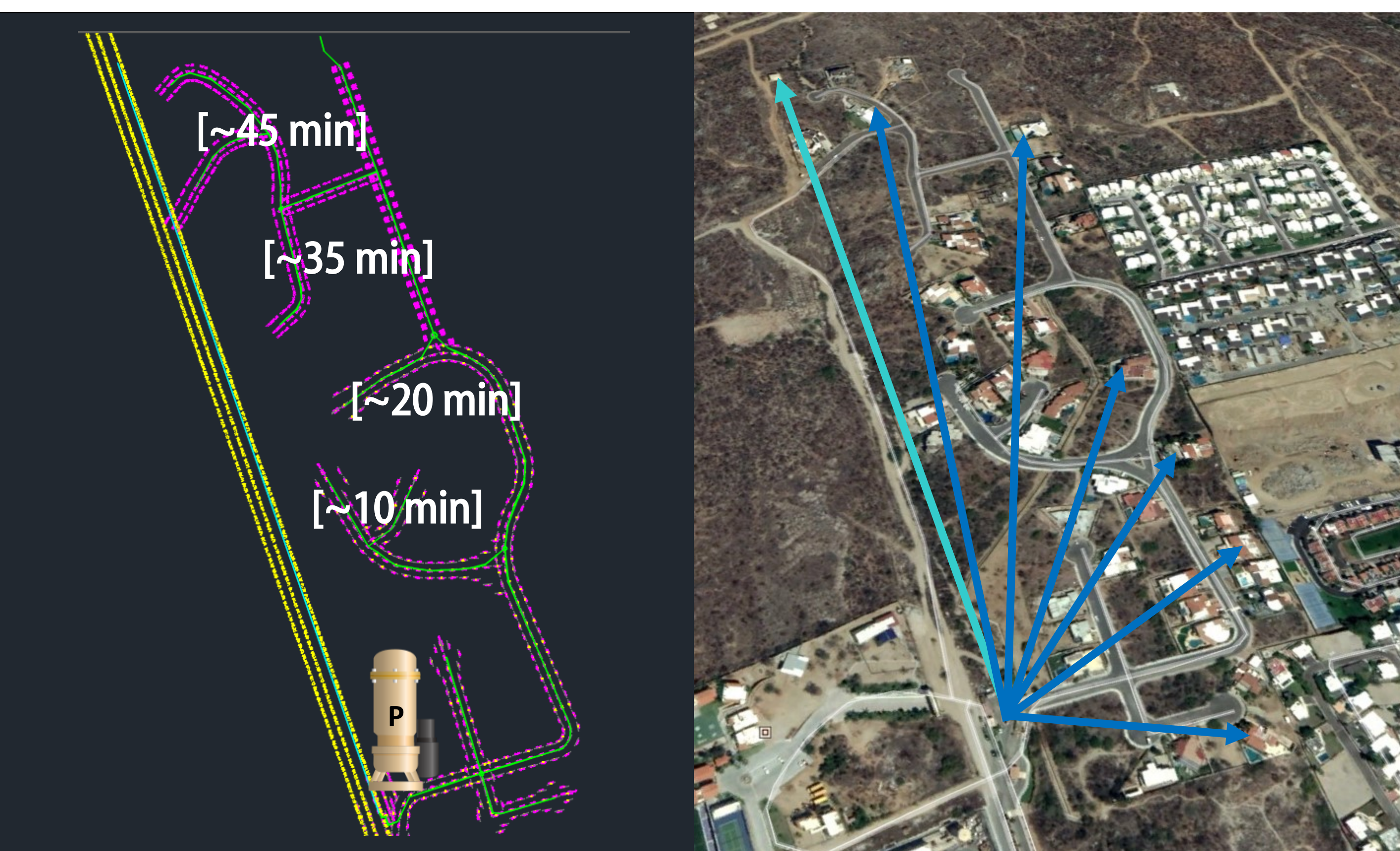
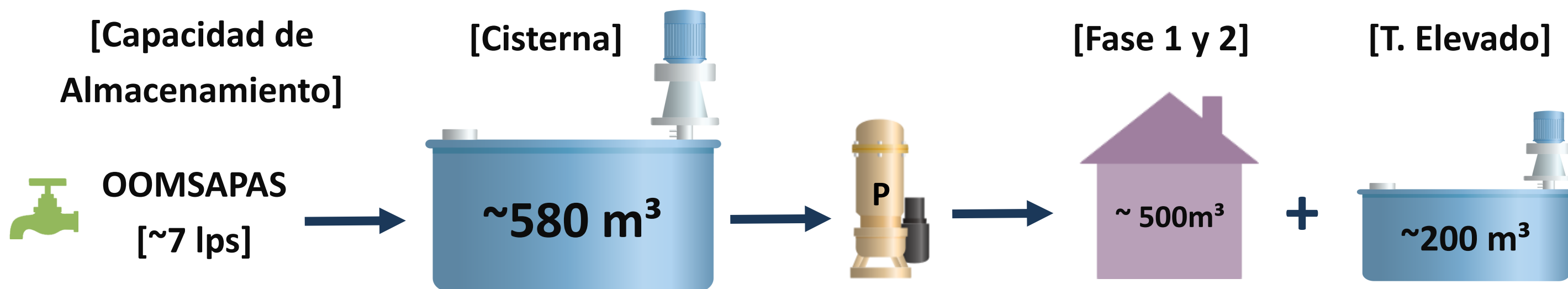
Un componente muy importante del sistema son los reguladores de presión ("Reguladores") en cada una de las tomas (medidores), que tienen como función en cualquiera de los dos programas (P. Llenado o P. Dotación) mantener una presión constante en la columna de agua troncal que recorre todo el desarrollo, con la finalidad de que todas las tomas tengan el mismo flujo, repartiendo el agua de manera equitativa para cada uno de los lotes.

The supply of Potable Water is received from OOMSAPAS in an interval of 10 to 15 calendar days, where the supply lasts approximately 48 hours ("Tandeo").

The system has an automatic program that Maximizes the Volume of Water received by the entire development ("P. Llenado") to make the most of the water supply during the Tandeo and store it in the cisterns of each of the houses. The storage capacity of the houses as a whole is equivalent to approximately 420 thousand liters, the rest of the water of Tandeo are stored in the Elevated Tank and Cistern for later delivery to the houses in an endowment program.

The endowment program ("P. Dotación") is configurable by a clock that determines the time of the endowment, as well as a meter to determine the volume of water to be delivered during this internal rounding.

A very important component of the system are the pressure regulators ("Reguladores") in each of the intakes (medidores), which have the function of maintaining a constant pressure during either of the two programs (P. Filling or P. Equipment) in the water column that runs throughout the development, in order that all the intakes have the same flow, distributing the water equally for each of the lots.



## Objetivos / Objectives

1. Maximizar el volumen de agua total que recibe el desarrollo durante el tandeo de 48 horas. / Maximize the total volume of water that the development receives during the 48 hour "Tandeo".
2. Repartir el agua almacenada de forma equitativa en todos los lotes para fomentar el consumo racional de la dotación. / Distribute the stored water equitably in all the lots to promote rational consumption.

## Antes / Before

535'000 litros  
48 hrs -03.03.18  
Flujo p/toma  
Irregular sin control

## Despues / After

1'234'000 litros  
48 hrs -12.05.20  
Flujo p/toma [15 psi]  
1000 l = 90min [0.2 lps]

